

ELS-500-T-LITE



УЗИ ELS-500-T-Lite – это упрощенная система ELS-500-T. Данный аппарат отличается от предыдущего только тем, что некоторые функции можно не включать в стоимость, благодаря чему УЗИ можно удешевить. Идеально подходит для поликлиник и частных медицинских центров. Система отвечает всем современным требованиям, и все это благодаря внедрениям современных технологий, разработанных Компанией ELS-MED.

ХАРАКТЕРИСТИКИ

- Автоматическое измерение IMT
- Автоматическое измерение NT
- Анатомический M режим визуализации
- Тканевая доплерография
- 4D-визуализация в реальном времени(опционально)
- Эластография(опционально)
- Автоматическое измерение PW
- Пространственная композитная визуализация и спекл уменьшают визуализацию
- Непрерывная доплеровская визуализация
- Трапециевидная визуализация
- Панорамное изображение (опционально)

БОЛЬШОЙ ВЫБОР ДАТЧИКОВ

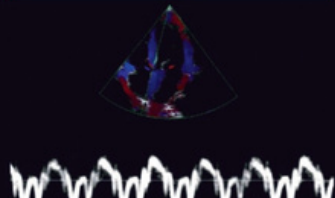
- Трансвагинальный датчик
- Выпуклый датчик
- Линейный датчик
- Микроконвексный датчик
- Трансректальный датчик
- Фазированный датчик
- 4D датчик



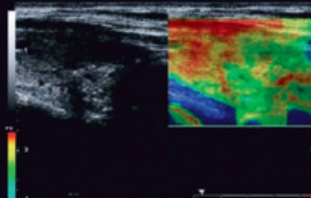
4 chambers



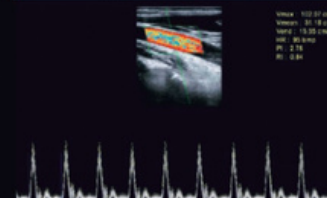
TDI



Elastography



Auto PW calculation



Portal vein CFM



Real time 4D baby face

