

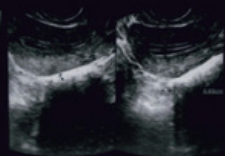


Аппарат ELS-500-D - это решение многих задач в одном агрегате. Данный аппарат имеет высокую производительность и низкое электропотребление, имеет ряд особенностей для предоставления улучшенной визуализации и используется для рутинных исследований как взрослых, так и детей, младенцев. УЗИ Аппарат ELS-500-D включает оптимальный набор программ и функций, которые помогают решать рутинные задачи врача.

ХАРАКТЕРИСТИКИ

- Измерительный комплект
- Перекрестная передача и прием
- Отклонение и коррекция угла акустического луча
- 2d/цветной синхронный дисплей
- Удобное измерение и отчетность
- Технология расширения луча в форме веера
- Полный цифровой UWB
- Поддержка цвета и PW
- Три-синхронизации

uterus



Cord blood



Fetal 2D



Early pregnant 4D



fetal hand



Later pregnant fetal face

