



Apogee 3500 Elite

SIUI представляет Apogee 3500 Elite с эргономичным дизайном. В сочетании с новейшими технологиями он обеспечивает лучшее качество изображения для обеспечения уверенной диагностики. Широкий спектр современных инструментов и приложений делают его доступным для вас.

SIUI

HEADQUARTERS:

Shantou Institute of Ultrasonic Instruments Co., Ltd.
Add: No.77, Jinsha Road, Shantou 515041 Guangdong, China
Tel: 86-754-8825 0150 Fax: 86-754-8825 1499
<http://www.siui.com> E-mail: siui@siui.com

HONG KONG OFFICE:

Shantou Institute of Ultrasonic Instruments (HK) Co., Ltd.
Add: Room 2101, Tung Chiu Commercial Center 193 Lockhart Road, HK
Tel: 852-2891 6722 Fax: 852-2891 6723



All rights reserved to SIUI 2021
Apogee 3500Elite RU31210517

Apogee 3500 Elite

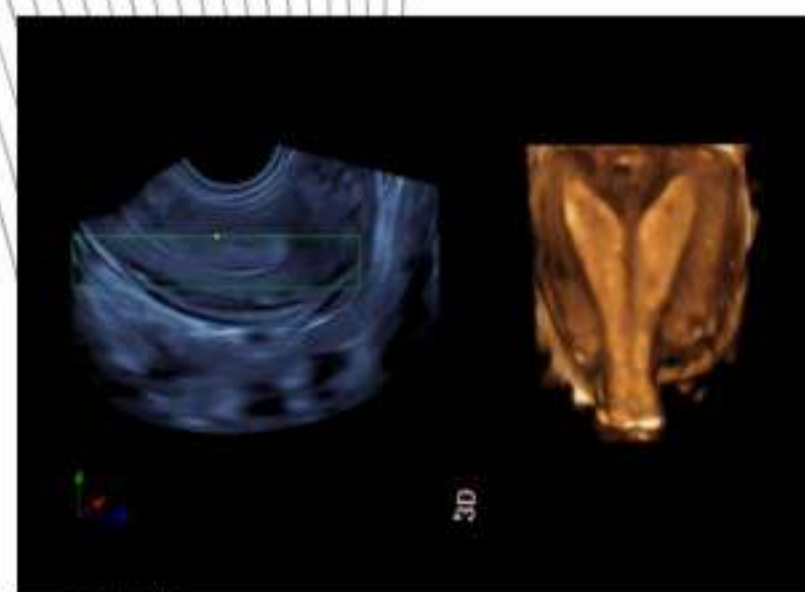
Цифровая ультразвуковая диагностическая система с цветным доплером



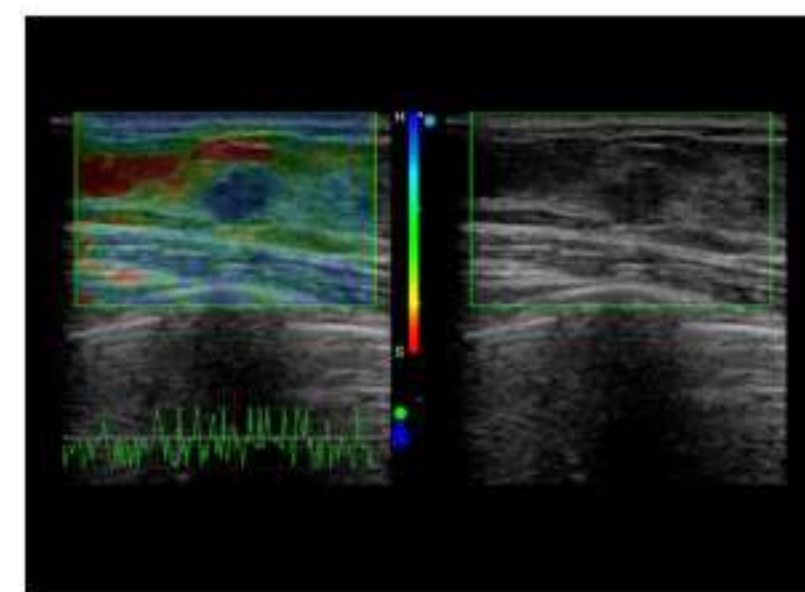
SIUI



Киста яичника



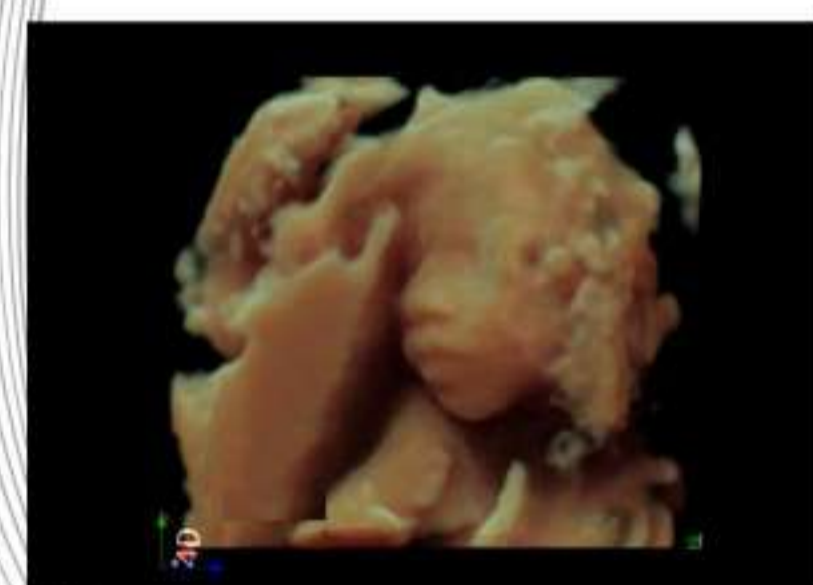
Перегородка матки с 4D-датчиком



Эластография при Исследованиях молочной железы

Система поддерживает как абдоминальные, так и трансвагинальные объемные датчики для реализации 3D / 4D-изображений в акушерстве / гинекологии, обеспечивая более подробную и полную объемную информацию для наблюдения и диагностики состояния здоровья плода и матки. Линейные датчики с функцией эластографии определяют плотность тканей в реальном времени, обеспечивая компрессию на ткани.

Женское здоровье



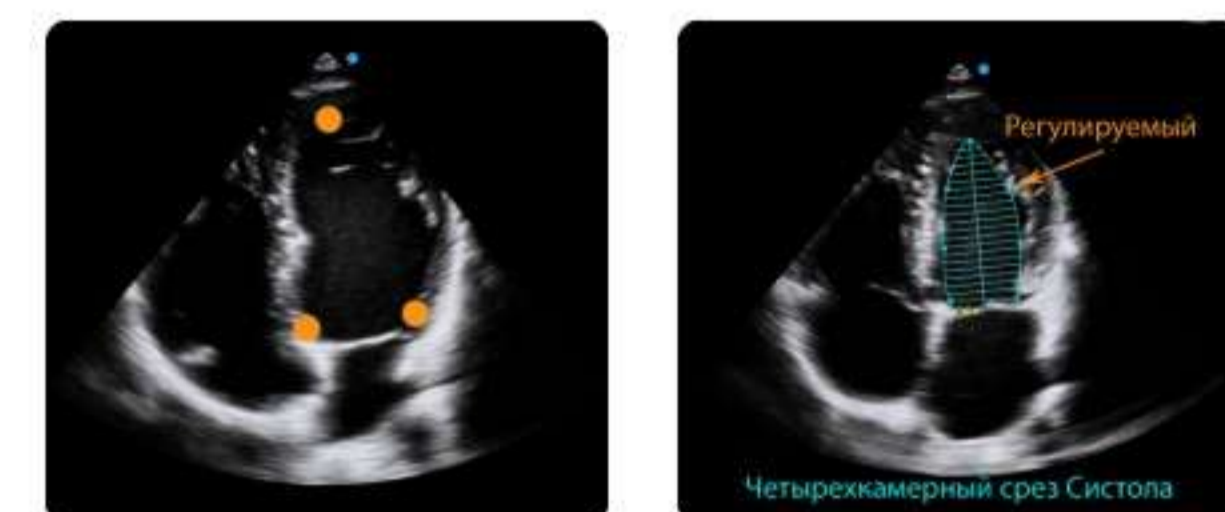
Lumi 4D



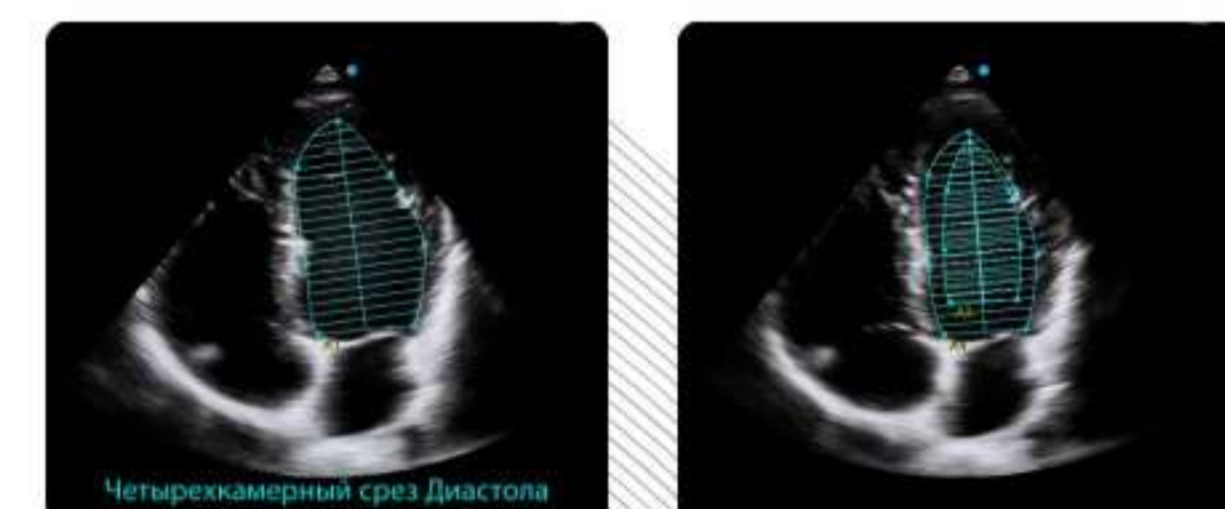
4D Pro



Кардиология



Регулируемый
Четырехкамерный срез Систола

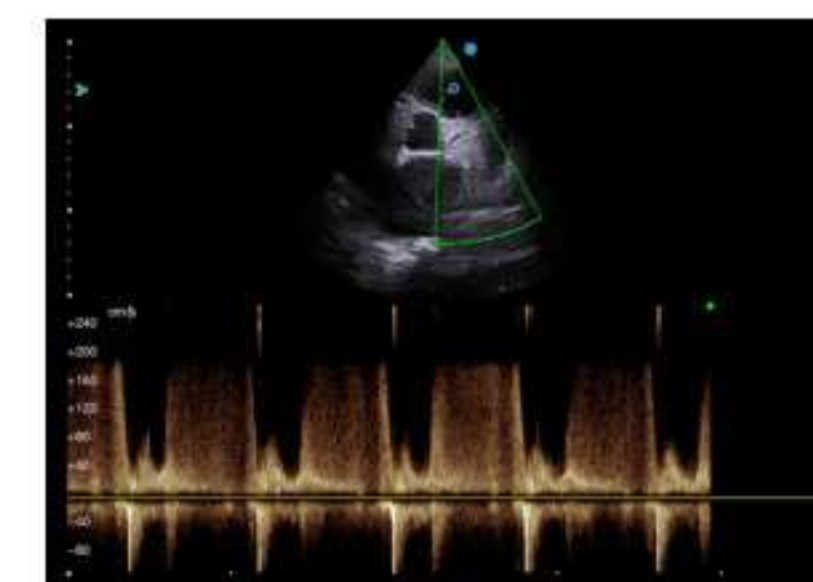


Четырехкамерный срез Диастола

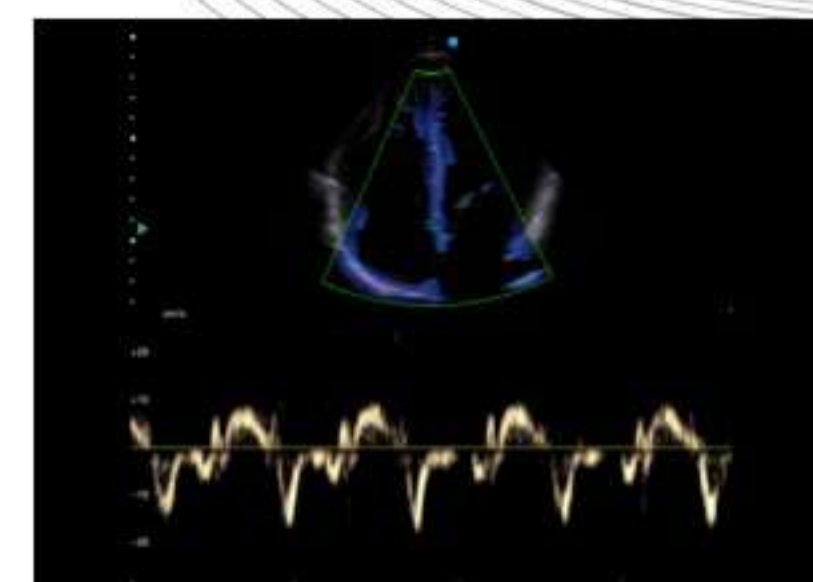
Полуавтоматический EF



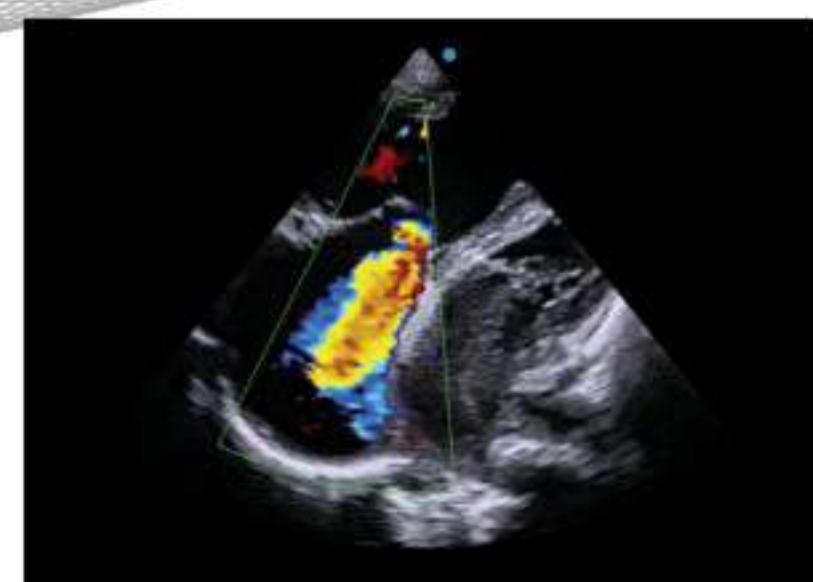
Арогое 3500 Elite обладает полными функциями для сканирования сердца, включая антомический режим(АММ), TDI, CW, Color M, ECG и профессиональные программные пакеты для измерения сердечного ритма с более чем 800 пунктами. Антомический режим(АММ) дает более точный анализ движения сердечных структуры, даже при сложном позиционировании сердца со свободным вращением линий сканирования в режиме M на 360 градусов. Полуавтоматический EF позволяет легко вычислять диастолу левого желудочка с тремя настройками точек после фиксации области сканирования.



РА рефлюкс с CW



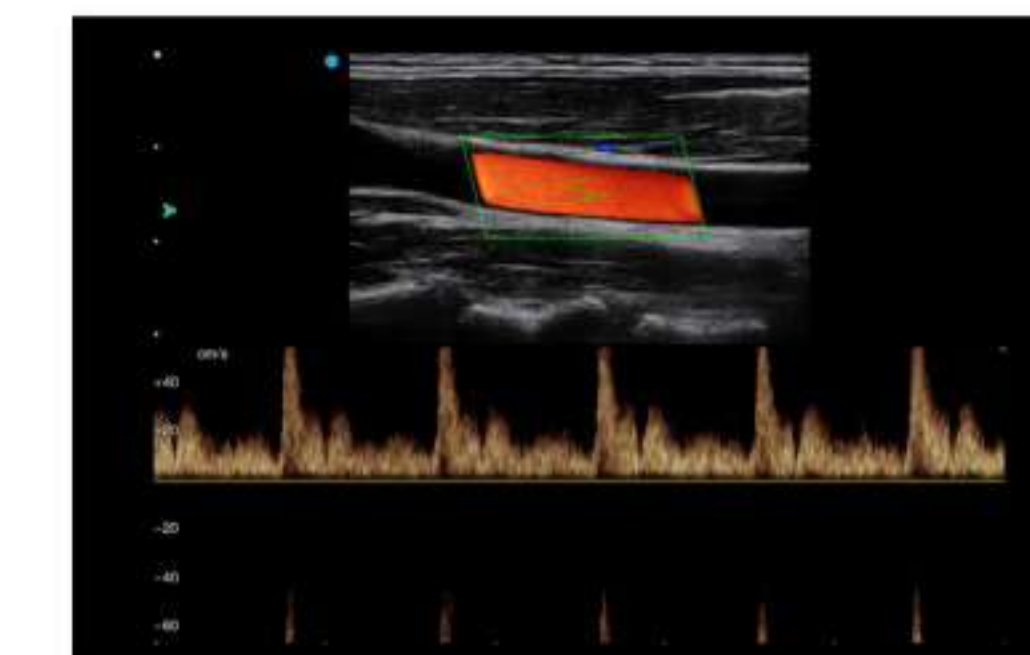
Тканевый доплер с PW



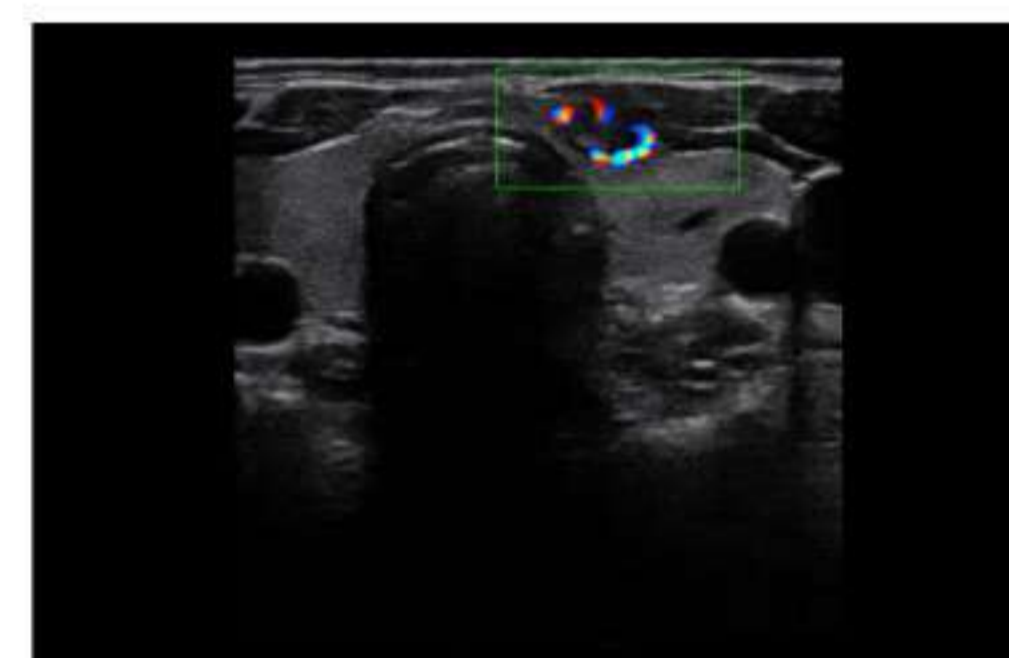
ТВ-рефлюкс



Позвоночная артерия



Сонная артерия



Узел в щитовидной железе



Брюшная полость

Радиология

Система также может похвастаться полными решениями для радиологии. С более высоким разрешением VS Flow значительно улучшает чувствительность слабого и глубокого кровотока. Паноскоп выполняет сканирование длинных тканей и образований. Улучшение изображения иглы, значительно улучшает видимость при биопсии.

